



Wanga : Asson

Fiche technique optimale

Scène :

Taille optimale du plateau 12m x 8m

Fond de scène noir, sol noir

1 praticable 2m x 1m , H :0,80m

Lest de décors 15kg

Noir salle indispensable

Lumière :

28 gradateurs 2kw

-Console
grandma2 light

-Projecteurs :
7 Pc 1 Kw
7 PAR 64 CP 61
2 séries ACL PAR 64
4 Découpes 613 SX
6 FL 1300
8 Robe Pointes mode 1
6 Mac Auras mode Standard
1 machine à brouillard

-Accessoires :
5 Platines de sol
4 pieds de projecteurs 2m

-Gélatines :
2 x Lee 205 format Pc
1 x Lee 204 format PAR
5 x Lee 152 format Pc

Le matériel devra être monté, patché et gélatiné à notre arrivé

Vidéo :

1 Vidéoprojecteur 5000-7000 lumens (Résolution minimum 1920/1080) en face en hauteur (maximum possible) afin de projeter une image minimum de 5mx3,5m en fond de scène à 80 cm du sol sur notre écran.

Liaison Hdmi du vidéoprojecteur sur scène à cour.

Personnel :

1 régisseur lumière

1 régisseur son

Contacts :

Projet : Matthieu Clara 06 50 43 72 60 wangamizik@gmail.com

Lumière, vidéo : Franck Degregori 06 66 12 73 67 franck.degregori@gmail.com

Son : Jordane Riondet 06 85 29 15 19 ji.riondet@wanadoo.fr

<https://wangamusic.com>



ASSON
wangamusic.com

Plan de feu

WANGA : Asson

Echelle 1/50 A4

Grill

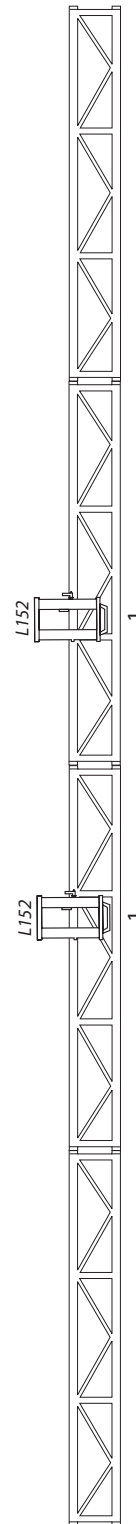
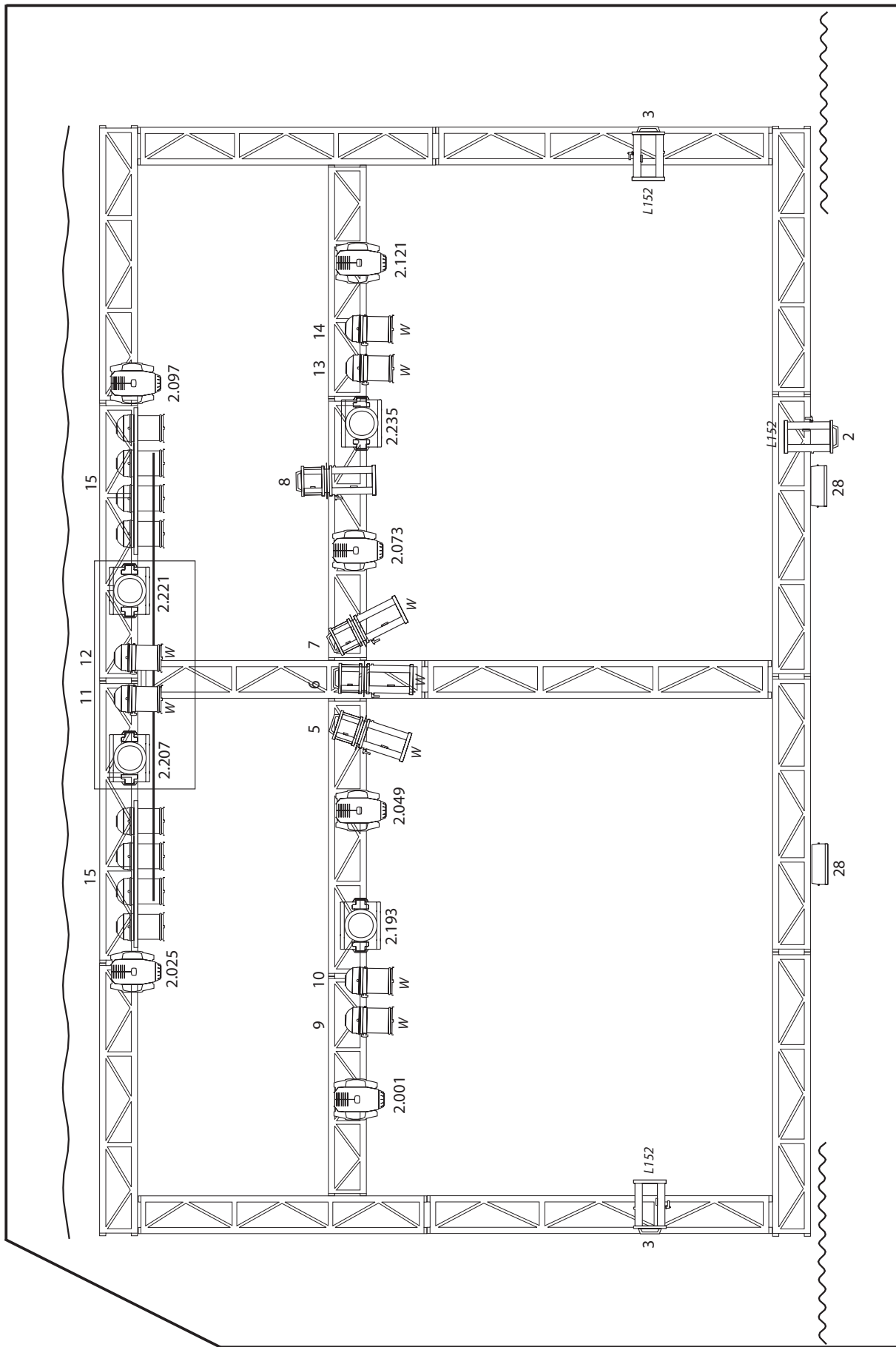
Symbole	Nom / infos	Qté
	Pc 1kw	7
	PAR 64 CP 61	7
	ACL	4
	Découpe 1 kw 613SX	4
	FL 1300	6
	Robe Pointe mode 1	8
	Mac Aura std	6
	Platine de sol	5
	Pied H:2m	4
	Machine à brouillard	1

Contact technique :

Franck Degregori

06 66 12 73 67

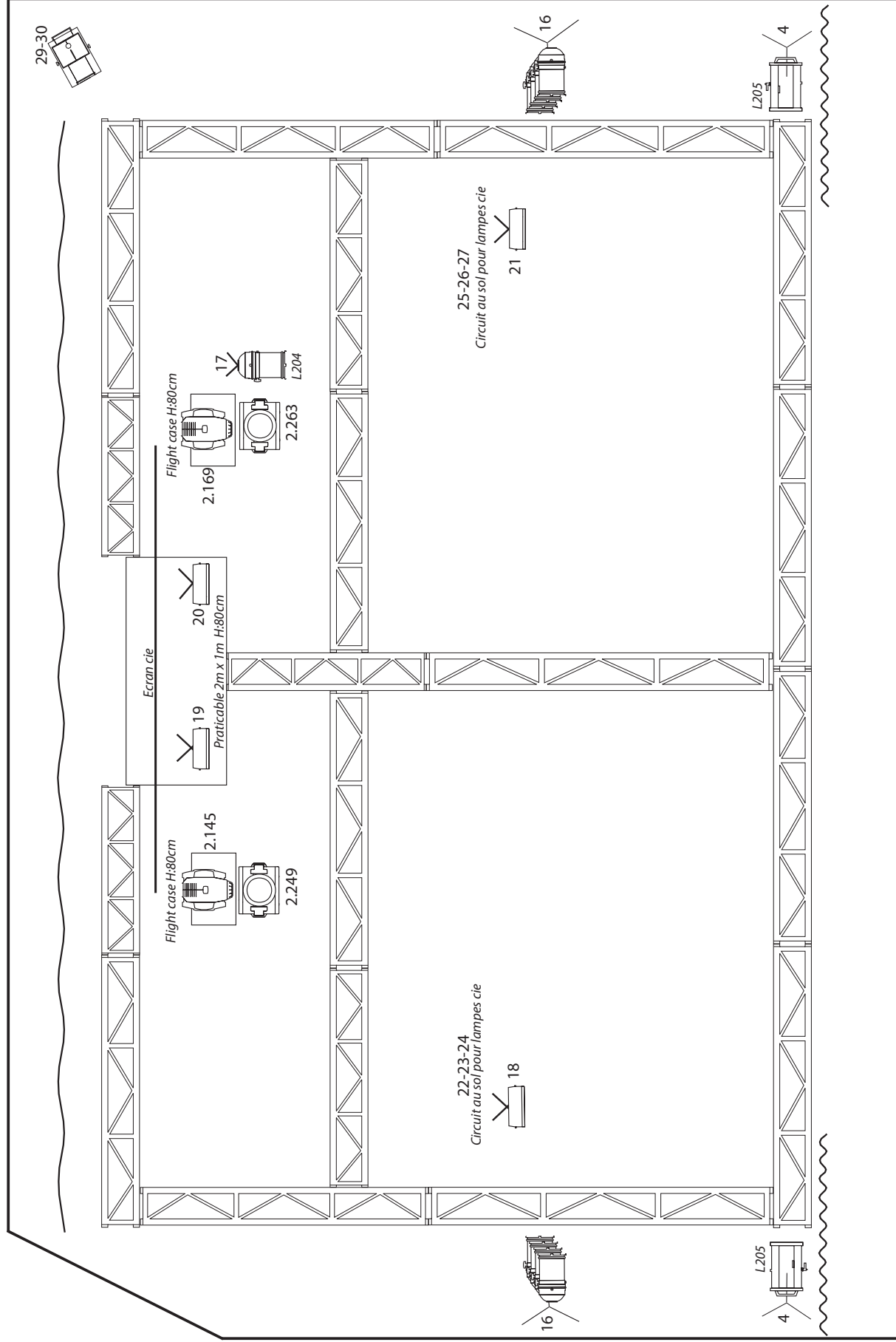
frank.degregori@gmail.com



Plan de feu

WANGA : Asson
Echelle 1/50 A4
Sol

Symbole	Nom / infos	Qté
	Pc 1kw	7
	PAR 64 CP 61	7
	ACL	4
	Découpe 1 kw 613SX	4
	FL 1300	6
	Robe Pointe mode 1	8
	Mac Aura std	6
	Platine de sol	5
	Pied Hi:2m	4
	Machine à brouillard	1



Wanga [Patch Son]

N°.	Instrument	Micro	Pied Mic.
1	Kick	XLR	--
2	Rabbit	XLR	--
3	Drum L	XLR	--
4	Drum R	XLR	--
5	Bass L	XLR	--
6	Bass R	XLR	--
7	Keys L	XLR	--
8	Keys R	XLR	--
9	Samples L	XLR	--
10	Samples R	XLR	--
11	Horns L	XLR	--
12	Horns R	XLR	--
13	FX L	XLR	--
14	FX R	XLR	--
15	Lead Ordi	XLR	--
16	OH (gong + cymbales)	Statique	GP
17	Djembe	XLR 10m	(micro fourni)
18	Bata Low	SM57	Clamp + pince (fourni)
19	Bata Hi	SM57	Clamp + pince (fourni)
20	Chant Telep (Jardin)	58HF	GP
21	Chant Matt (Cour)	58 HF	GP x 2

Merci de Prévoir 6 Aux en XLR : 2 x Ears HF (fournis) au niveau des machines sur scène, 2 sides et 2 x Delay perso en régie, ainsi que 4 FX internes.

Nous aurons besoin de 2 HF avec si possible 3 pinces, 1 micro statique, 2 SM57 ainsi que 4 grands pieds. Nous fournissons le multi de la carte son (long. 1m).

Merci de prévoir 2 sides pour couvrir le devant de scène

Si vous avez, un lecteur CD en régie (ne le louez pas exprès, c'est pour caler l'éq. face)

Nous aurons besoin d'un sous-patch 17 paires vers les machines, de 2 paires avant-scène Jardin (Batas).

Pour toute question, Tech son: Jordane RIONDET 06 85 29 15 19

ji.riondet@wanadoo.fr

(remarque perso : Eq Ears à checker)

Wanga Plan de Scene

Fond de scene

Ecran Mapping
Sur praticable (2x1x0,8 m)

Multipaire (17paires)
+ 220V x 2

Batas
(SM57 x 2)
+ Pied Mic
Matt #2

Matt
Machines
Djembe
OH Gong
58 HF (+pied)
Ears HF 2 x Mono

Telep
58 HF
(+pied)

Side J

Side C

Contacts :

Lumière, vidéo : Franck Degregori 06 66 12 73 67 franck.degregori@gmail.com

Son : Jordane RIONDET 06 85 29 15 19 ji.riondet@wanadoo.fr

Matthieu Clara 06 50 43 72 60 wangamizik@gmail.com